



Plano Nacional de Recursos Hídricos: um pacto pelas águas do Brasil.

Revisão 2010-2011

Secretaria de Recursos Hídricos e Ambiente Urbano

SRHU/MMA

Brasília, julho de 2010.

Plano Nacional de Recursos Hídricos

- Instrumento de PLANEJAMENTO previsto na Lei 9.433/97.
- Planejamento de caráter ESTRATÉGICO e abrangência NACIONAL.
- Ampla PARTICIPAÇÃO no processo de construção, em uma vertente regional (12 regiões hidrográficas) e outra nacional para os debates dos segmentos (usuários, sociedade civil e governo).
- APROVADO em 2006 pelo Conselho Nacional de Recursos Hídricos (CNRH), com o primeiro horizonte de planejamento até 2020.
 - Previstas REVISÕES A CADA 4 ANOS: 2010, 2014, 2018.
 - Primeira revisão em 2010: horizonte de planejamento até 2025.
- ANÁLISE PROSPECTIVA E VISÃO DE FUTURO (CENÁRIOS).
 - 13 programas, 33 subprogramas e 151 ações.

Objetivo Geral

“Estabelecer um **PACTO NACIONAL** para a definição de diretrizes e políticas públicas voltadas **PARA A MELHORIA DA OFERTA DA ÁGUA**, em quantidade e qualidade, gerenciando as demandas e considerando ser a água um **ELEMENTO ESTRUTURANTE PARA A IMPLEMENTAÇÃO DAS POLÍTICAS SETORIAIS**, sob a **ÓTICA DO DESENVOLVIMENTO SUSTENTÁVEL E DA INCLUSÃO SOCIAL**”

Objetivos Específicos

1. MELHORIA DAS DISPONIBILIDADES HÍDRICAS, superficiais e subterrâneas, em qualidade e quantidade
2. REDUÇÃO DOS CONFLITOS reais E potenciais de uso da água, bem como dos EVENTOS HIDROLÓGICOS CRÍTICOS.
3. Percepção da conservação da ÁGUA COMO VALOR SOCIOAMBIENTAL relevante.

Etapas da Construção do PNRH



Componentes Programáticos do PNRH 2006-2010

COMPONENTE	FOCO	PROGRAMA
PRIMEIRO COMPONENTE	<ul style="list-style-type: none"> • Estudos estratégicos. • Ordenamento institucional da GIRH. • Implementação dos instrumentos. • Capacitação e comunicação social. 	I ao IV
SEGUNDO COMPONENTE	<ul style="list-style-type: none"> • Articulações intersetoriais, interinstitucionais e intra-institucionais. • Temas relacionados aos usuários e aos usos múltiplos. 	V ao VII
TERCEIRO COMPONENTE	Ações em espaços territoriais com peculiaridades ambientais, regionais ou de tipologia dos problemas relacionados com a água.	VIII ao XII
QUARTO COMPONENTE	Monitoramento e avaliações sistemáticas do processo de implementação do PNRH e do alcance dos seus resultados.	XIII

Estratégia Robusta do PNRH

- ✓ Atitude proativa com vistas à “construção do futuro”.
- ✓ Diretrizes estratégicas de abrangência nacional, com ênfase na gestão e no planejamento integrado dos recursos hídricos.
- ✓ Perspectiva da gestão como consolidação do SINGREH.
- ✓ Articulação entre a política de recursos hídricos e as políticas dos setores usuários.
- ✓ PNRH como instrumento para o incentivo ao planejamento dos setores usuários, em especial irrigação e transporte aquaviário.

Estratégia Robusta do PNRH

- ✓ Superação (sem supressão) dos mecanismos tradicionais de comando e controle e ênfase na construção de consensos e pactos de gestão.
- ✓ Adoção de instrumentos como os planos de recursos hídricos e as avaliações ambientais estratégicas nos processo de outorga e de licenciamento ambiental.
- ✓ Articulação intersetorial com olhar sobre as políticas macroeconômicas que sofrem, a médio e longo prazos, com custos derivados da deterioração ambiental e dos recursos hídricos.
- ✓ Comunicação social e difusão de informações, disseminando a percepção sobre o valor e a importância da água para o desenvolvimento econômico e social do país.

Implementação do PNRH (Informe Sigeor 2009)

Estudos Estratégicos e Desenvolvimento Tecnológico para a GIRH

- Matriz de Coeficientes Técnicos de Uso da Água
- Grupo de Prospectiva das Águas
- UGRHs de bacias hidrográficas de rios de domínio da União

Fortalecimento do Singreh e implementação dos instrumentos

- Planejamento Estratégico para o Singreh
- Sistema de Acompanhamento e Avaliação da Implementação da Política de Recursos Hídricos no Brasil (SIAPREH).
- Planos de Recursos Hídricos

Comunicação, educação e desenvolvimento de capacidades para a GIRH

- Capacitação técnica de atores do Singreh.
- Publicações (Coleção Água, Ciranda das Águas, Caderno Água).
- Plataforma de edu-comunicação.
- CIÁGUA (SRHU, ANA, ASCOM/MMA).

Implementação do PNRH (Informe Sigeor 2009)

Gestão Ambiental e dos Usos Múltiplos da Água

- Desenvolvimento do Enfoque ecossistêmico para a GIRH.
- Programa Produtor de Água.
- Atlas Abastecimento Urbano de Água.
- GT Uso Racional da Água (CTCT/CNRH).

Articulação de políticas, planos e programas para a GIRH

- Articulação com o Plansab.
- Nota Técnica com levantamento das políticas e programas setoriais e sua estrutura institucional.

Situações Especiais de Planejamento

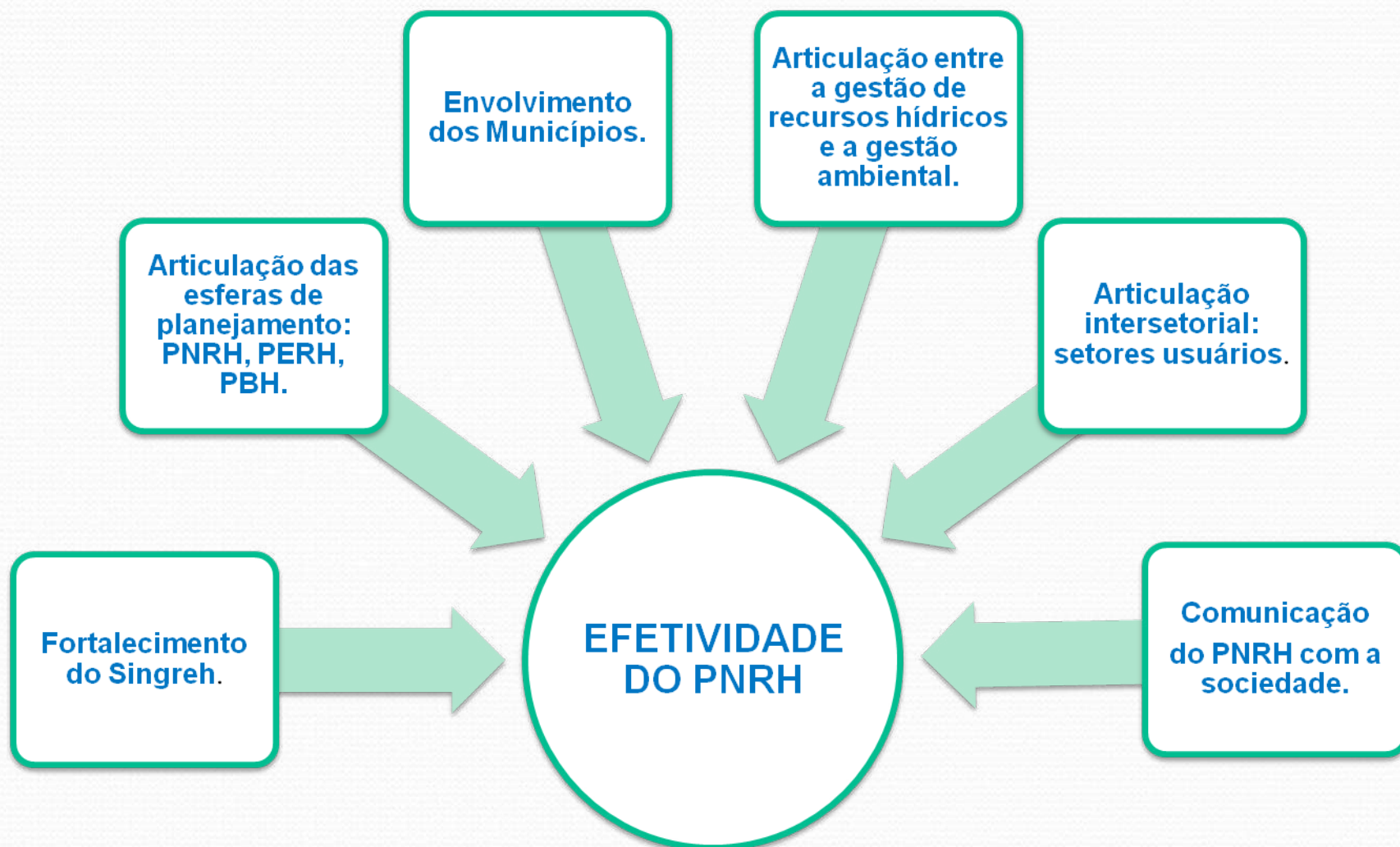
- Implementação do Programa Nacional de Águas Subterrâneas

Recomendações ao PNRH 2025 (Informe Sigeor 2009)

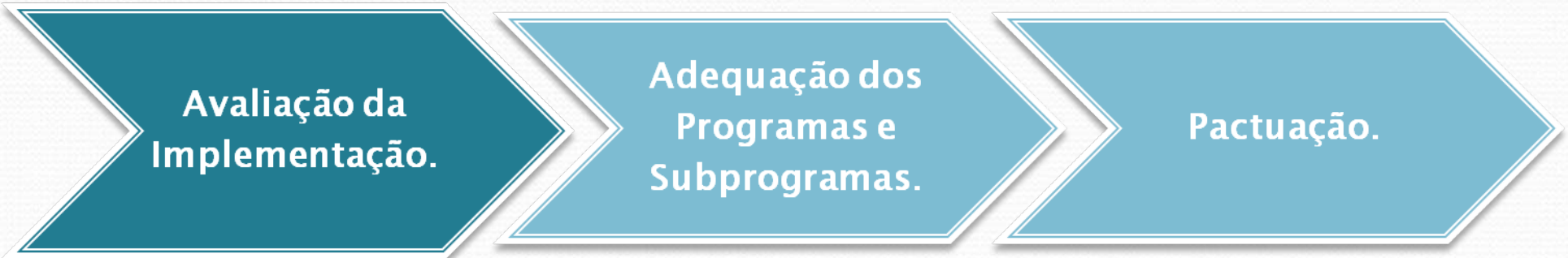
- Implementar o Sigeor, para gerenciamento, monitoramento e avaliação do PNRH.
- Buscar a convergência do PNRH com o cotidiano do gerenciamento dos recursos hídricos do país, aproximando o planejamento da gestão.
- Desenvolver as articulações institucionais de interesse para a GIRH com as políticas públicas e planos setoriais.
- Buscar a articulação entre o PNRH, os Planos Estaduais e os Planos de Bacias Hidrográficas.
- Priorizar as proposições do PNRH no âmbito do Singreh.
- Promover a comunicação do PNRH com a sociedade.

Primeira Revisão do PNRH 2010-2011

Estratégia de Implementação 2011-2014



Qual é o foco da revisão do PNRH?



**Avaliação da
Implementação.**

**Adequação dos
Programas e
Subprogramas.**

Pactuação.

Volumes do PNRH: o que muda?

Volume	Como é?	Como fica?
I	Panorama e Estado dos Recursos Hídricos no Brasil	Atualizado periodicamente pelo “CONJUNTURA DOS RECURSOS HÍDRICOS NO BRASIL” (Resolução CNRH 58/2006).
II	Águas para o Futuro: cenários para 2020.	Atualizado periodicamente pelos estudos desenvolvidos pelo GRUPO DE PROSPECTIVA EM RECURSOS HÍDRICOS.
III	Diretrizes	64 macrodiretrizes pactuadas socialmente para o período 2005-2020.
IV	Programas Nacionais e Metas.	Objeto principal da revisão e pactuação no âmbito do Singreh (atualização, adequação e priorização)

Eixos Temáticos do PNRH 2025

- 1. Estudos Estratégicos e Desenvolvimento Tecnológico para a Gestão Integrada dos Recursos Hídricos.**
- 2. Fortalecimento do Sistema Nacional de Gerenciamento de Recursos Hídricos e implantação dos instrumentos da política.**
- 3. Comunicação, educação e desenvolvimento de capacidades para a Gestão Integrada dos Recursos Hídricos.**
- 4. Gestão ambiental e dos usos múltiplos da água.**
- 5. Articulação de políticas, planos e programas para a gestão integrada dos recursos hídricos.**
- 6. Situações Especiais de Planejamento.**

Etapas da Revisão

FASE 1:

OBTENÇÃO DOS SUBSÍDIOS

- Processo participativo
- Incremental: experiência dos 5 primeiros anos.
- Relatório de conjuntura e Informes SIGEOR

FASE 2:

SISTEMATIZAÇÃO
das informações,
definição das
estratégias para os
próximos quatro anos
e consolidação do
PNRH 2025

FASE 3:

**PROCESSO
DELIBERATIVO** do
PNRH 2025 no
Conselho Nacional de
Recursos Hídricos.

Processo Participativo da Revisão do PNRH

VERTENTE REGIONAL

- Foco na priorização e harmonização regional das ações do PNRH para o horizonte 2011-2014.
- 12 Oficinas Regionais, organizadas pelas Comissões Organizadoras Regionais (CORs).

VERTENTE NACIONAL

- Foco no aprofundamento de temas de interesse para a GIRH.
- Seminários Diálogos com a Água.

REUNIÕES E CONSULTAS DIVERSAS

- Reuniões com especialistas, atores e segmentos do Singreh.

CONSOLIDAÇÃO E RETORNO

- Foco na consolidação do PNRH 2025 e retorno às Regiões Hidrográficas.
- Seminário Nacional de Consolidação, Seminários Regionais de Retorno e Seminário Nacional de Lançamento do PNRH 2025 e Melhores Práticas de GIRH.

VERTENTE REGIONAL

OBJETIVO GERAL

Definir ações prioritárias no âmbito do Plano Nacional de Recursos Hídricos (PNRH), para o período 2011-2014, que sejam estruturantes para a gestão integrada dos recursos hídricos nas doze regiões hidrográficas brasileiras.

OBJETIVOS ESPECÍFICOS

1. Fomentar a repercussão do PNRH no cotidiano da gestão de recursos hídricos no Brasil.
2. Promover a articulação entre as esferas de planejamento de recursos hídricos.
3. Construir sinergias entre os entes e atores do Singreh em prol da implementação do PNRH.

Comissões Organizadoras Regionais (CORs)

- **Composição:**

SRHU/MMA, ANA, órgãos gestores estaduais, CERHs e CBHs com atuação na região hidrográfica.

- **Atribuições:**

- *Organização e provimento da logística local para a realização das Oficinas Regionais.*
- *Apoio à realização das reuniões preparatórias dos SERHs.*
- *Mobilização regional e indicação dos participantes das Oficinas Regionais, buscando a paridade na representação dos segmentos.*
- *Participação na consolidação dos documentos de aporte e resultantes das Oficinas Regionais.*
- *Contato com a SRHU/MMA, enquanto coordenadora do processo de revisão.*

- **Participação nas Oficinas Regionais:**

SRHU e ANA, todos os Órgãos Gestores e Conselhos de Recursos Hídricos dos Estados com território na Região, representações do Conselho Nacional de Recursos Hídricos e representações dos Comitês de Bacias Hidrográficas, entre outras representações definidas pelas CORs, utilizando critérios de paridade entre os segmentos.

Insumos técnicos para os exercícios prévios estaduais e oficinas regionais

- Documento Orientador da Revisão do PNRH.
- Metodologia da Vertente Regional.
- Manual de orientação para as reuniões preparatórias estaduais, elaborado pelo Fórum Nacional de Órgãos Gestores das Águas (FNOGA).
- Síntese dos programas e subprogramas do PNRH.
- Síntese dos Cadernos Regionais do PNRH.
- Mapas informativos das UGRHs e/ou regiões hidrográficas.

Revisão do PNRH

Vertente Regional

Exercícios Prévios Estaduais.

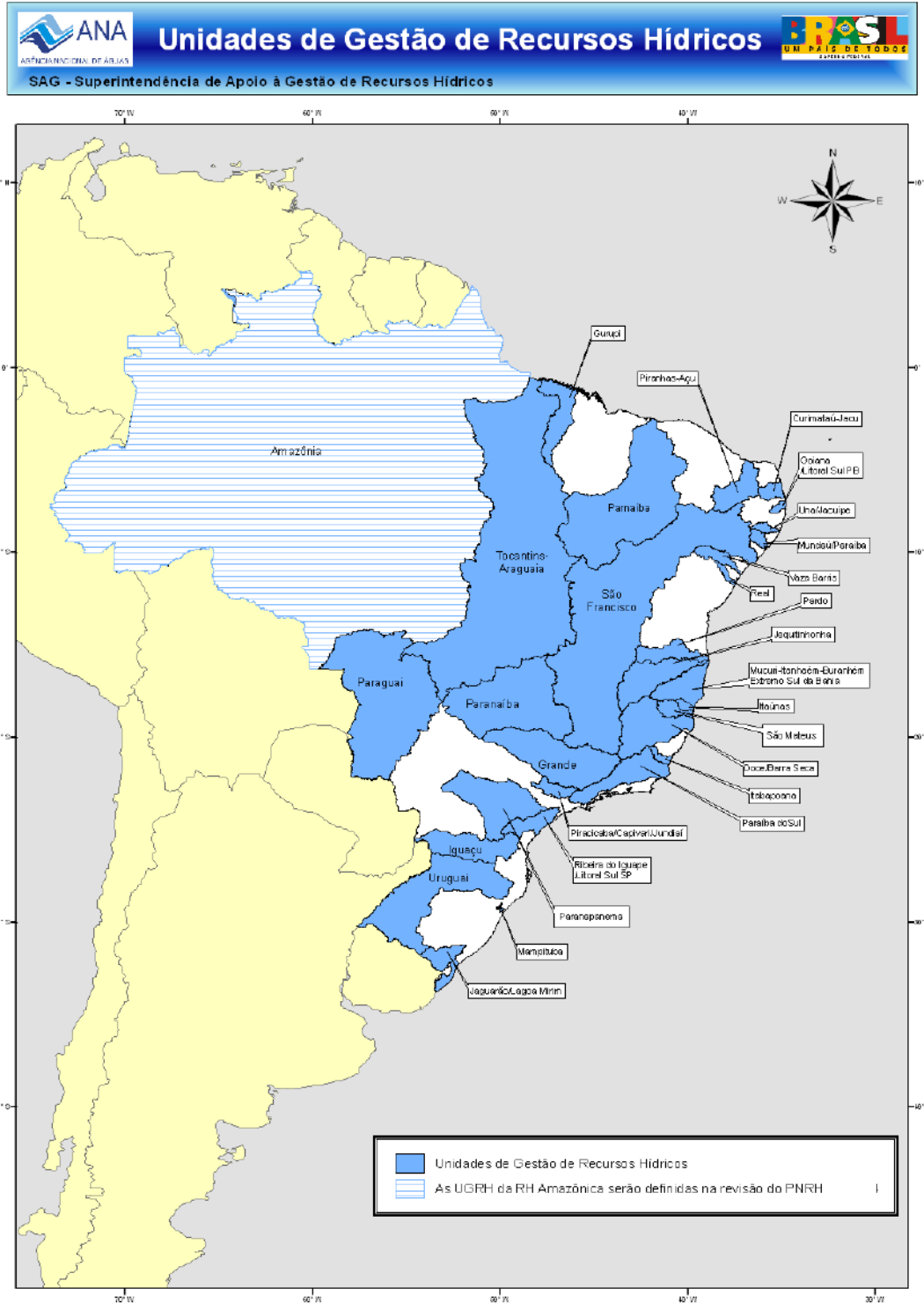


Oficinas de Priorização e
Harmonização Regional das Ações
do PNRH.

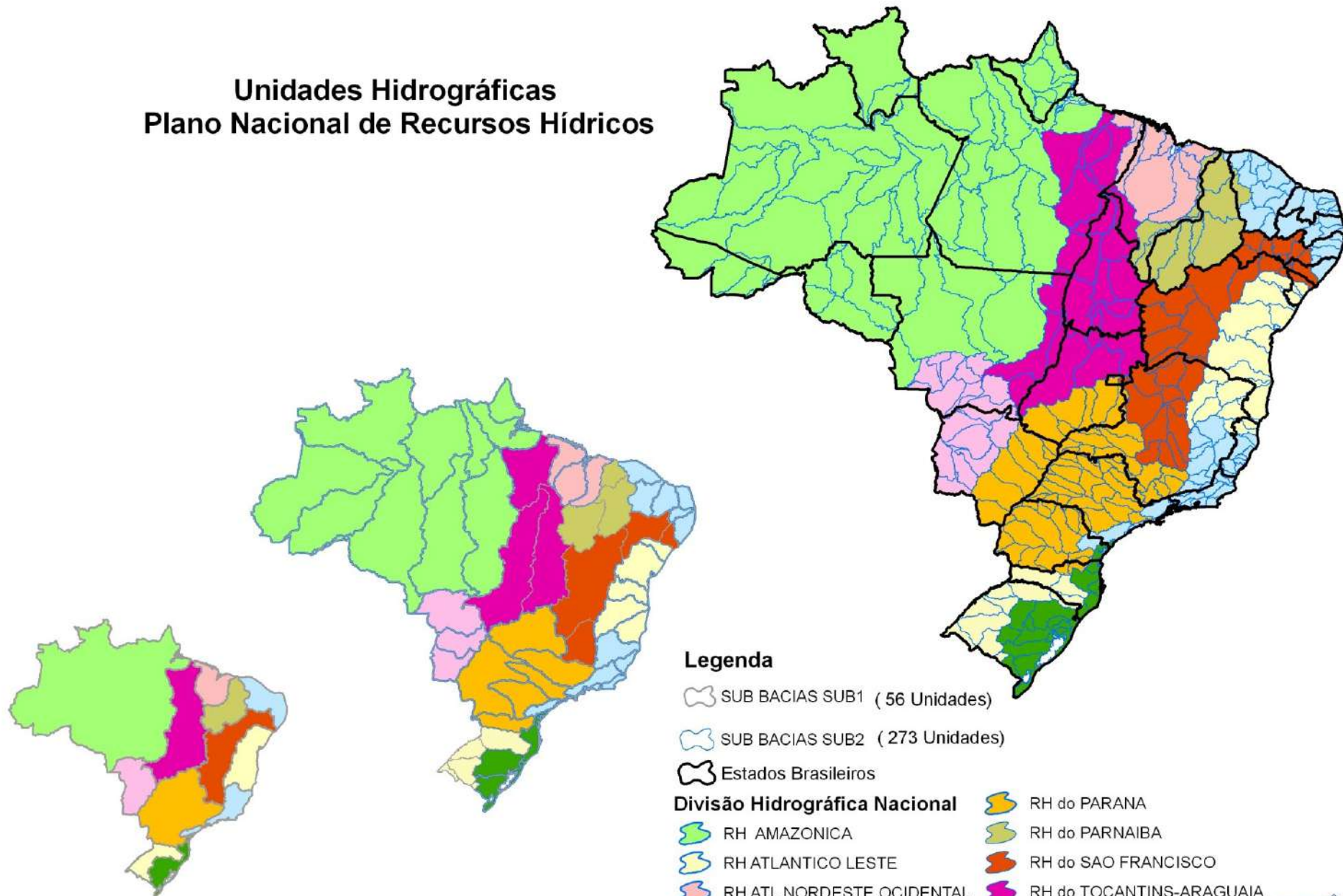


Oficina Nacional de Consolidação.

**UGRHs criadas pela
Resolução CNRH no.
109/2010:** um dos focos
de priorização de ações
durante as Oficinas
Regionais.



Unidades Hidrográficas Plano Nacional de Recursos Hídricos



Legenda

 SUB BACIAS SUB1 (56 Unidades)

 SUB BACIAS SUB2 (273 Unidades)

 Estados Brasileiros

Divisão Hidrográfica Nacional

 RH AMAZONICA


 RH ATLANTICO LESTE


 RH ATL NORDESTE OCIDENTAL

 RH ATL NORDESTE ORIENTAL

 RH ATL SUDESTE

 RH ATL SUL


 RH do PARAGUAI

 RH do PARANA

 RH do PARNAIBA

 RH do SAO FRANCISCO

 RH do TOCANTINS-ARAGUAIA

 RH do URUGUAI

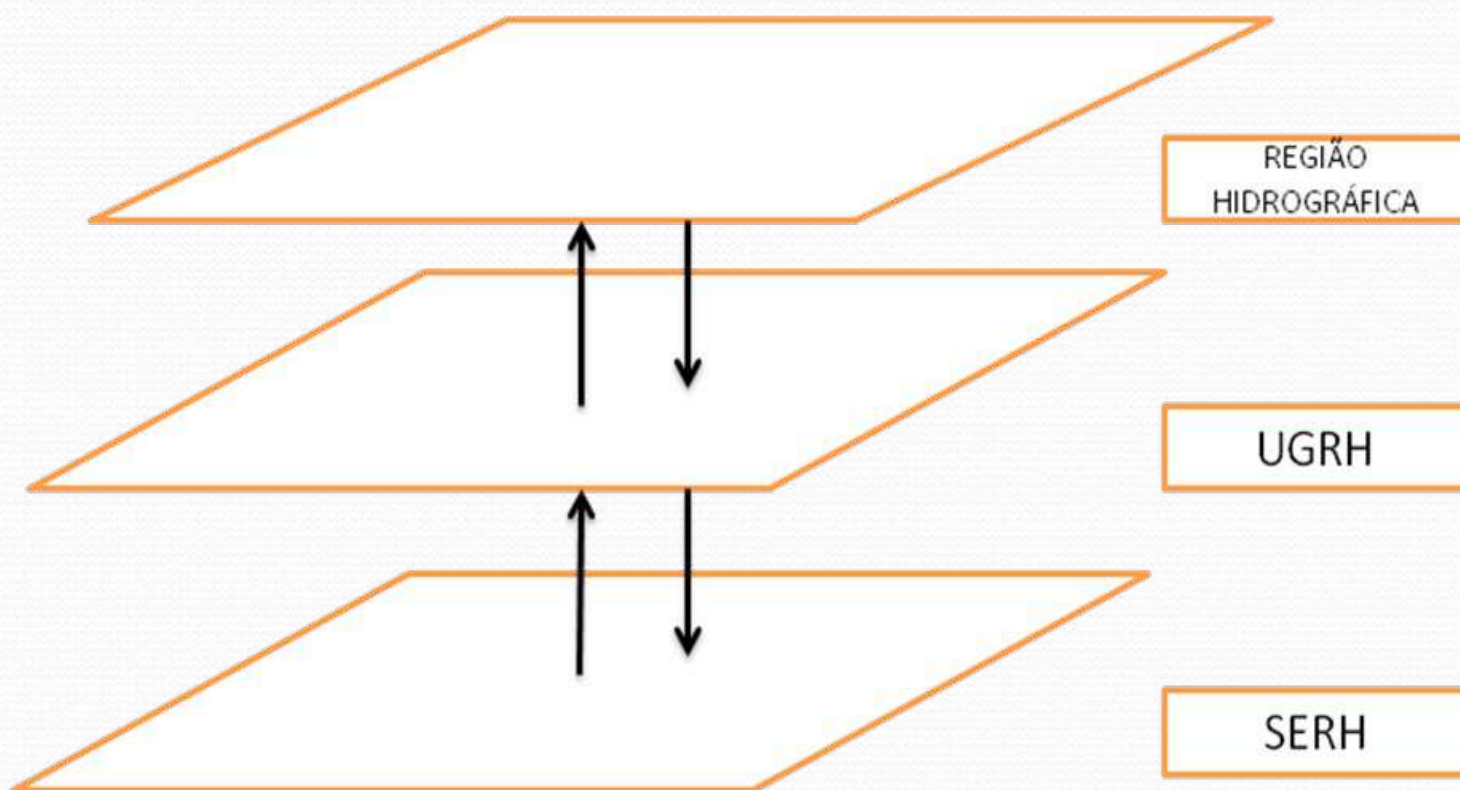
Nota: DHN obtida pela Res. CNRH nº 32, de 15 de outubro de 2003

Secretaria de Recursos Hídricos
Ministério do Meio Ambiente



Sistema de Informações
do PNRH

Lógica de Priorização Regional das Ações do PNRH



Exercícios Prévios Estaduais

Fórum Nacional de Órgãos Gestores de Águas

PROGRAMA	SUBPROGRAMAS	PRIORIDADES (assinalar com X)	METAS (descrever e depois numerar)
II - DESENVOLVIMENTO INSTITUCIONAL DA GIRH NO BRASIL.	II.2. Organização dos Sistemas Estaduais de Gerenciamento de Recursos Hídricos.		

Ficha de detalhamento de metas e ações

Estado:

UGRH:

Subprograma:

copiar o texto do subprograma do Anexo 2

Meta/Ação para a sua
implementação no período
2011/2015

descrever a ação ou meta com a qual o responsável se compromete, cópia do escrito no anexo 2

Estimativa de Recursos financeiros
previstos e disponíveis:

informar o custo estimado da meta/ação, os recursos disponíveis ou contrapartida

Executor:

identificar apenas um órgão responsável direto

Parceiros:

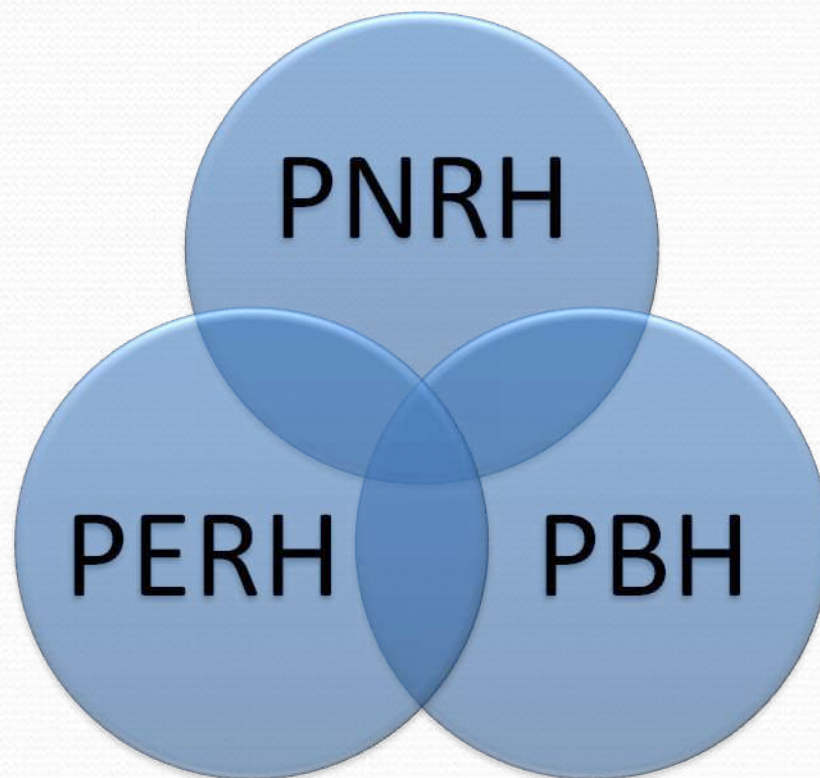
identificar entidade(s) de apoio ao órgão executor

Subsídios necessários para o
desenvolvimento da meta/ação:

recursos técnicos, humanos, infraestrutura

Exercício prévio às
Oficinas Regionais:
priorização de ações do
ponto de vista do
segmento/ator do
Singreh.

Articulação das esferas de planejamento (nacional, estadual e de bacia)



O desafio da revisão do PNRH

- O PNRH foi concebido com uma visão de processo, visando subsidiar o Singreh na formação de um ciclo virtuoso de planejamento-ação-indução-controle-aperfeiçoamento.
- É esperado que os Planos Estaduais sejam coerentes com o PNRH, e, por sua vez, os Planos de Bacia sejam coerentes com os respectivos PERHs e com o Plano Nacional.
- Também é esperado que as ações dos demais entes do Singreh e dos setores estruturantes da GIRH contribuam para o alcance dos objetivos estratégicos do PNRH.

Calendário das Oficinas Técnicas Regionais

REGIÃO HIDROGRÁFICA	UF	LOCAL E DATA DA OFICINA
URUGUAI	RS e SC.	Passo Fundo/RS, 3 e 4 de agosto.
TOCANTINS-ARAGUAIA	GO, MT, TO, MA, PA e DF.	Brasília/DF, 9 a 11 de agosto.
PARAGUAI	MT e MS.	Cuiabá/MT, 23 a 25 de agosto.
ATLÂNTICO NE ORIENTAL	CE, RN, PB, PE e AL.	João Pessoa/PB, 30 e 31 de ago. e 1º de set.
ATLÂNTICO SUDESTE	ES, MG, RJ, SP e PR.	Rio de Janeiro/RJ, 8 a 10 de setembro.
ATLÂNTICO NE OCIDENTAL	MA e PA.	São Luiz/MA, 8 a 10 de setembro.
ATLÂNTICO SUL	SP, PR, SC e RS.	Florianópolis/SC, 13 a 15 de setembro.
AMAZÔNICA	AC, AM, AP, MT, PA, RO e RR.	Manaus/AM, 15 a 17 de setembro.
PARANÁ	DF, GO, MG, MS, PR, SC e SP.	Campinas/SP, 15 a 17 de setembro.
ATLÂNTICO LESTE	SE, BA, MG e ES.	Salvador/BA, 22 a 24 de setembro.
PARNAÍBA	PI, MA e CE.	Teresina/PI, 22 a 24 de setembro.
SÃO FRANCISCO	SE, AL, PE, BA, GO, MG e DF.	Belo Horizonte/MG, 29, 30 de set. e 1º de out.

Plano Nacional de Recursos Hídricos.

Participe desse pacto pelas águas do Brasil.